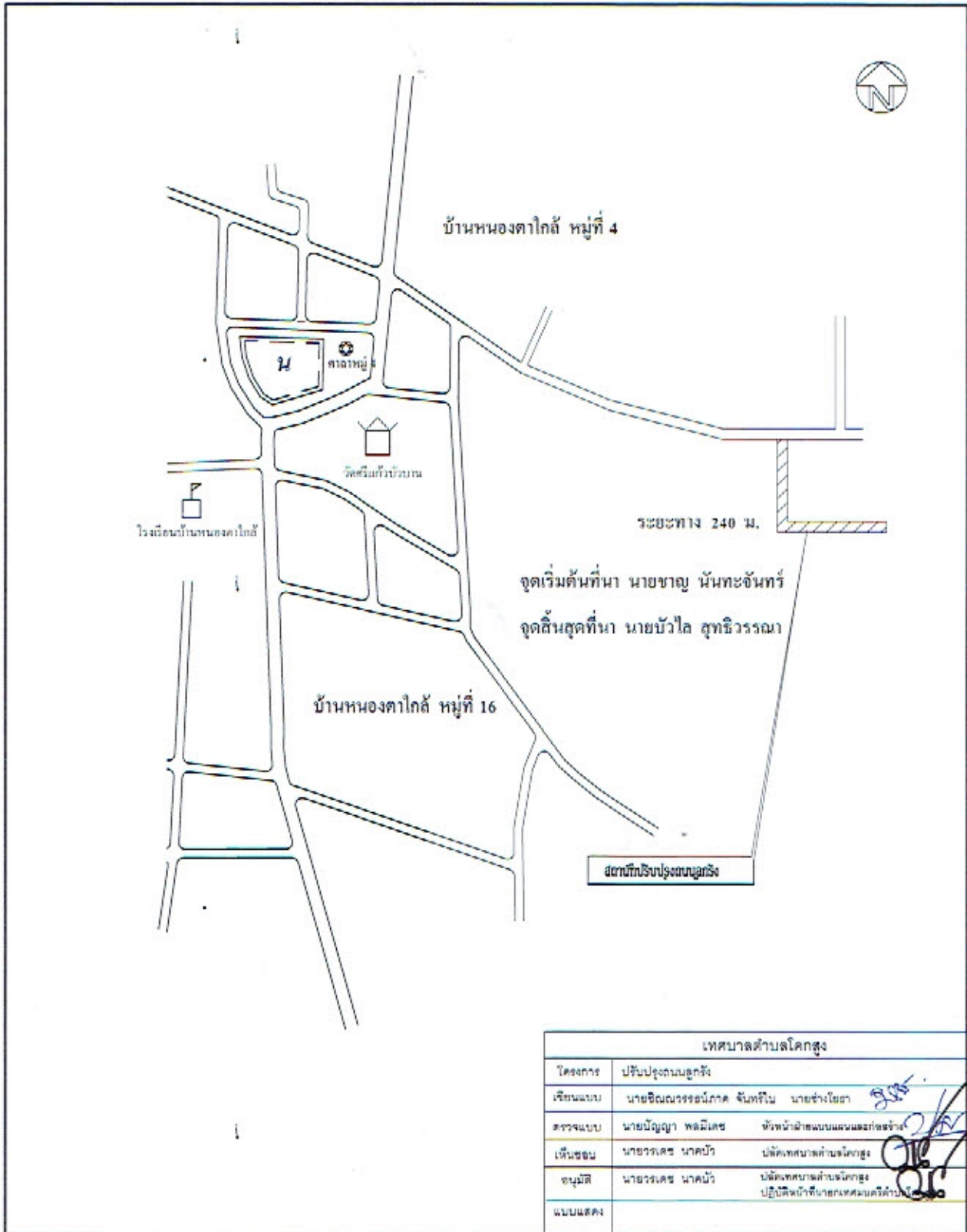


**แผนที่บ้านหนองตาไถ่**  
**บ้านหนองตาไถ่ ตำบลหนองเม็ก อำเภอหนองหาน จังหวัดอุดรธานี**



เทศบาลตำบลโคกสูง	
โครงการ	ปรับปรุงถนนลูกสิง
เขียนแบบ	นายชินดนัยรชอนภักดิ์ ชินพรโณ นายช่างโยธา
ตรวจแบบ	นายบัญญัติ พลมีเดช จังหวัดอำนาจเจริญ
เห็นชอบ	นายวราเดช นาคบัว ปลัดเทศบาลตำบลโคกสูง
อนุมัติ	นายวราเดช นาคบัว ปลัดเทศบาลตำบลโคกสูง ปฏิบัติหน้าที่นายกเทศมนตรีตำบลโคกสูง
แนบแสดง	

**รายละเอียดการคำนวณ**

1. คำนวณ ปริมาตรดินถม และ ปริมาตรดินขุด
2. คำนวณ ปริมาตรดินถม และ ปริมาตรดินขุดตามพื้นที่ถมดิน (ตามพื้นที่ถมดิน) และ ปริมาตรดินถม และ ปริมาตรดินขุดตามพื้นที่ถมดิน (ตามพื้นที่ถมดิน) และ ปริมาตรดินถม และ ปริมาตรดินขุดตามพื้นที่ถมดิน (ตามพื้นที่ถมดิน)
3. คำนวณ ปริมาตรดินถม และ ปริมาตรดินขุดตามพื้นที่ถมดิน (ตามพื้นที่ถมดิน) และ ปริมาตรดินถม และ ปริมาตรดินขุดตามพื้นที่ถมดิน (ตามพื้นที่ถมดิน)
4. คำนวณ ปริมาตรดินถม และ ปริมาตรดินขุดตามพื้นที่ถมดิน (ตามพื้นที่ถมดิน) และ ปริมาตรดินถม และ ปริมาตรดินขุดตามพื้นที่ถมดิน (ตามพื้นที่ถมดิน)
5. คำนวณ ปริมาตรดินถม และ ปริมาตรดินขุดตามพื้นที่ถมดิน (ตามพื้นที่ถมดิน) และ ปริมาตรดินถม และ ปริมาตรดินขุดตามพื้นที่ถมดิน (ตามพื้นที่ถมดิน)
6. คำนวณ ปริมาตรดินถม และ ปริมาตรดินขุดตามพื้นที่ถมดิน (ตามพื้นที่ถมดิน) และ ปริมาตรดินถม และ ปริมาตรดินขุดตามพื้นที่ถมดิน (ตามพื้นที่ถมดิน)
7. คำนวณ ปริมาตรดินถม และ ปริมาตรดินขุดตามพื้นที่ถมดิน (ตามพื้นที่ถมดิน) และ ปริมาตรดินถม และ ปริมาตรดินขุดตามพื้นที่ถมดิน (ตามพื้นที่ถมดิน)

ตารางแสดงปริมาณดินถมและดินขุด (SIDE SLOPE USE BLACK SLOPE)

ความสูงหน้าดิน (cm)	ดินถม		ดินขุด		รวม	
	พื้นที่ (m <sup>2</sup> )	ปริมาตร (m <sup>3</sup> )	พื้นที่ (m <sup>2</sup> )	ปริมาตร (m <sup>3</sup> )	พื้นที่ (m <sup>2</sup> )	ปริมาตร (m <sup>3</sup> )
0.00 - 0.50	8.11	0.41	1.11	0.06	9.22	0.47
0.50 - 1.00	15.11	0.76	0.51	0.03	15.62	0.79

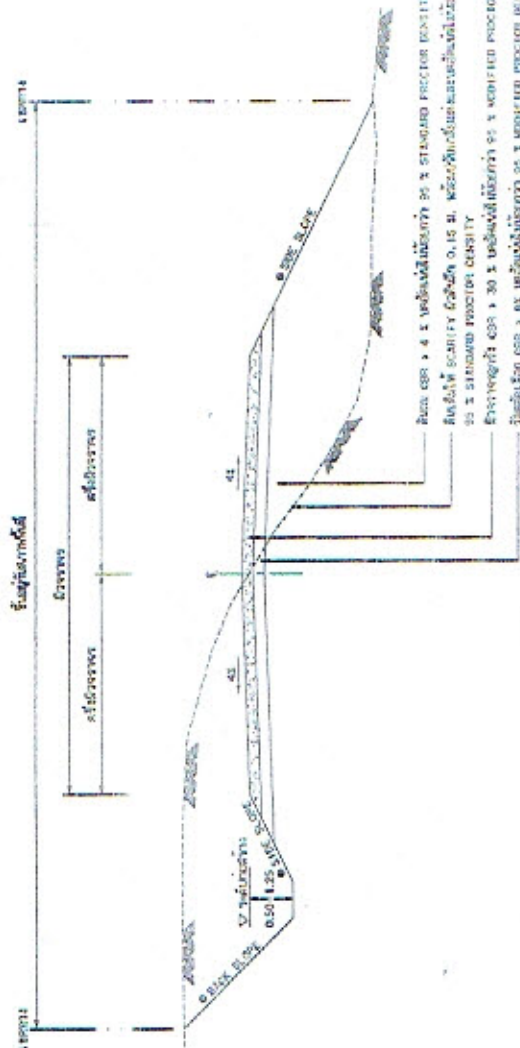
หมายเหตุ: ปริมาตรดินถมและดินขุดรวม = 1.26 m<sup>3</sup>  
 - ปริมาตรดินถมรวม = 1.17 m<sup>3</sup>  
 - ปริมาตรดินขุดรวม = 0.09 m<sup>3</sup>

**การคำนวณปริมาณดินถมและดินขุด**

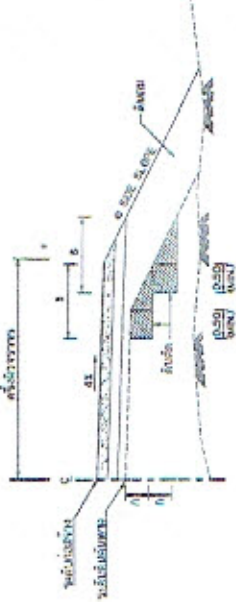
ความสูงหน้าดิน (cm)	พื้นที่ถมดิน (m <sup>2</sup> )	ปริมาตรดินถม (m <sup>3</sup> )	พื้นที่ขุดดิน (m <sup>2</sup> )	ปริมาตรดินขุด (m <sup>3</sup> )
41	8.11	0.41	1.11	0.06
51	15.11	0.76	0.51	0.03
61	15.11	0.76	0.51	0.03
71	15.11	0.76	0.51	0.03

**หมายเหตุ**

1. คำนวณ ปริมาตรดินถม และ ปริมาตรดินขุด
2. คำนวณ ปริมาตรดินถม และ ปริมาตรดินขุดตามพื้นที่ถมดิน (ตามพื้นที่ถมดิน) และ ปริมาตรดินถม และ ปริมาตรดินขุดตามพื้นที่ถมดิน (ตามพื้นที่ถมดิน)
3. คำนวณ ปริมาตรดินถม และ ปริมาตรดินขุดตามพื้นที่ถมดิน (ตามพื้นที่ถมดิน) และ ปริมาตรดินถม และ ปริมาตรดินขุดตามพื้นที่ถมดิน (ตามพื้นที่ถมดิน)
4. คำนวณ ปริมาตรดินถม และ ปริมาตรดินขุดตามพื้นที่ถมดิน (ตามพื้นที่ถมดิน) และ ปริมาตรดินถม และ ปริมาตรดินขุดตามพื้นที่ถมดิน (ตามพื้นที่ถมดิน)
5. คำนวณ ปริมาตรดินถม และ ปริมาตรดินขุดตามพื้นที่ถมดิน (ตามพื้นที่ถมดิน) และ ปริมาตรดินถม และ ปริมาตรดินขุดตามพื้นที่ถมดิน (ตามพื้นที่ถมดิน)



รูปแสดงปริมาณดินถมและดินขุด



รูปแสดงปริมาณดินถมและดินขุด

**คำนวณ**  
 (นายสุวิทย์ พลเมือง)

หัวหน้าฝ่ายแบบแผนและก่อสร้าง

แบบมาตรฐาน  
 สำนักงานโครงการก่อสร้าง  
 บริษัท จำกัด  
 หมายเลข: พ.ร. 2-304  
 วันที่: 24